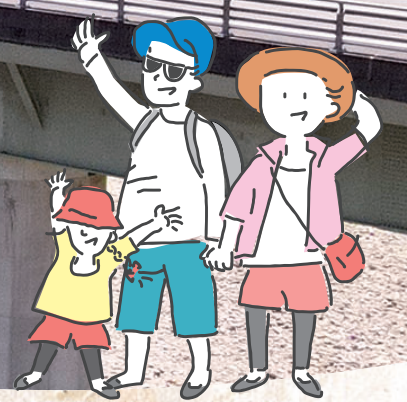


四万十川バスで 周遊しよう!

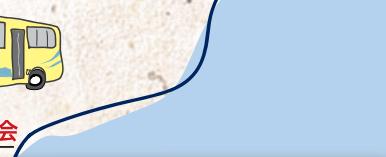
四万十川周遊マップ



高瀬沈下橋



佐田沈下橋



四万十市イベント情報	
西土佐エリア	<ul style="list-style-type: none"> 道の駅「よって西土佐」周年祭 (西土佐) 4月中旬 あゆフェス (西土佐) 5月下旬 ナスフェス (西土佐) 8月上旬 夏の感謝祭 (西土佐) 9月上旬 うまいもの商店街 (西土佐) 10月下旬 半家の秋祭り (半家) 11月8日 黒鷲まつり (黒鷲) 11月中旬 ステーキコンテスト (西土佐) 12月上旬 冬の感謝祭 (西土佐) 12月下旬
田出ノ川エリア	<ul style="list-style-type: none"> かわらっこ村祭り (田出ノ川) 5月下旬 かわらっこ鮎感謝祭 (田出ノ川) 10月上旬
中村エリア	<ul style="list-style-type: none"> 菜の花まつり (入田) 2月下旬~3月中旬 為松公園 桜~ぼんぼり点灯~ 3月下旬~4月上旬 一條公家行列 (市街地) 5月3日 市民祭~踊り・提灯台~ 7月最終土曜日 女郎くも相撲大会 (一條神社) 8月第1土曜日 大文字送り火 (間崎) 8月中旬 市民祭~花火大会~ (赤鉄橋お祭り広場) 8月最終土曜日 不破八幡宮大祭 (不破八幡宮) 9月中旬 よさこい四万十 (市街地) 9月中旬 産業祭 (安並運動公園) 11月下旬 川じゃんロック (入田キャンプ場) 10月初旬 一條大祭 (市街地) 11月22日~24日

記載のイベント日程は、天候やその他の事情により延期または中止となる場合があります。最新の情報は公式ホームページまたはSNSにてご確認ください。

川バス運行日情報は こちらから!

7:50発	8:00発	8:25着 8:47発	8:50着 9:50発	10:15着 10:25発	10:33着 10:38発	10:40着 11:00発	11:05着 12:18発	12:25着 12:35発	13:10発	13:30着 13:50発	14:10着 14:50発	14:55着	15:00着	
中村駅	新ロイヤルホテル四万十 四万十市役所	高瀬沈下橋	かわらっこ	勝間沈下橋 ※立ち寄りません	岩間沈下橋	道の駅よって西土佐	JR江川崎駅	道の駅よって西土佐	岩間沈下橋 ※立ち寄りません	口屋内沈下橋 ※立ち寄りません	かわらっこ	佐田沈下橋	新ロイヤルホテル四万十 四万十市役所	中村駅
途中下車Cコース								途中下車Cコース					15:13 (あしずり12号) 岡山行き	

