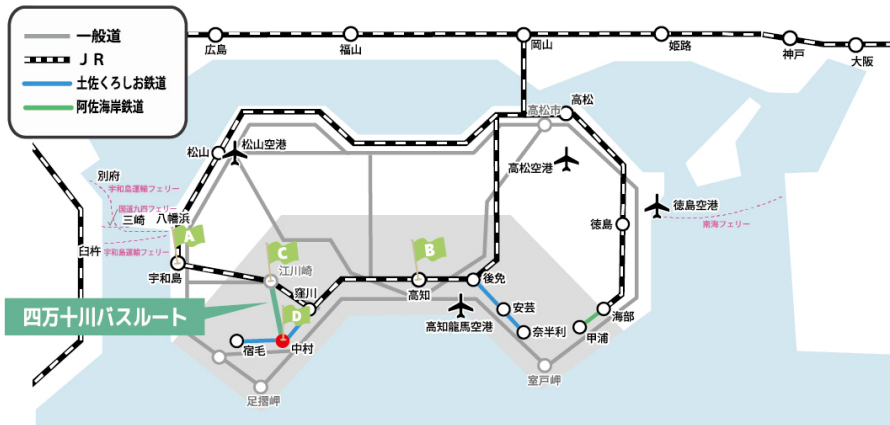


四国西南へ！列車で行こう！

アクセス
Access



中村駅までのアクセス

- 新大阪駅から岡山駅まで山陽新幹線「のぞみ」号で最速44分。
- 岡山駅から中村駅まで特急列車で最速4時間22分。



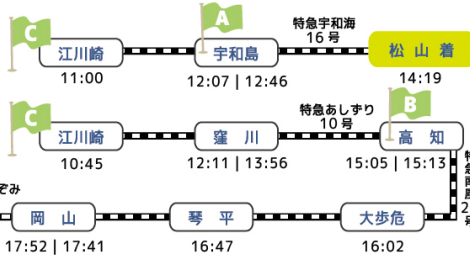
四万十川バスに乗った後、松山や新大阪まで行く！

周遊Aコース

新幹線代/1名
おとな 1,000円

中村駅 7:50 発～江川崎駅 10:40 着

このコースの後
これに乗れる！

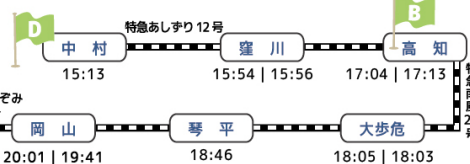


周遊Bコース

新幹線代/1名
おとな 1,000円

途中下車Cコース
中村駅 15:00 着

このコースの後
これに乗れる！



たっぷりABコース

新幹線代/1名
おとな 1,600円

列車のご利用はJR四国にご確認ください。注：列車・バス共に発着時間が変更になる場合があります。

Shimanto River Round Trip Bus 2025



四万十川を巡る周遊バス

四万十川バス

SHIMANTO RIVER
ROUND TRIP BUS
2025

「四万十川をどっぷり楽しむ」

四万十川満喫 選べるコース！

We offer 4 courses. Let's pick a course that grabs your interest!



周遊Aコース

中村駅 江川崎駅
Nakamura Sta Ekiwakasa Sta
7:50 発 - 10:40 着

周遊Bコース

江川崎駅 中村駅
Ekiwakasa Sta Nakamura Sta
11:00 発 - 15:00 着

途中下車Cコース

中村駅 中村駅
Nakamura Sta Nakamura Sta
7:50 発 - 15:00 着

たっぷりABコース

中村駅 中村駅
Nakamura Sta Nakamura Sta
7:50 発 - 15:00 着

A・B・Cコース

Bus Fare 1,000円 ※大人1名 (小学生以下半額)

QRコードを読み込んで
詳しい情報をGETしよう！

たっぷりABコース

Bus Fare 1,600円 ※大人1名 (小学生以下半額)

高知西南交通株式会社 TEL 0880-34-1266 西南交通 検索



当バスをご利用の際は、発車時間までに、上記連絡先(受付時間9時～17時)へご予約をお願いします
上記料金は、バス乗車代のみです。(遊覧船乗船、施設入場、カヌー体験等は、別途料金となります)

四万十川を巡る周遊バス

四万十川バス

運行日
Bus Service Schedule

基本運行：4月～3月の土日祝日
12/27・28 1/1・3・4は運休
Operates daily on weekends and public holidays from April to March. No service on December 27th, 28th, January 1st, 3rd, and 4th.

この期間は毎日運行 GW(4/26～5/6)・夏休み(8/1～31)
Operates daily during the following periods:
Golden Week (April 26 - May 6) Summer Vacation (August 1 - 31)



「四万十川をどっぷり楽しむ」

道の駅よって西土佐

木材をふんだんに使った道の駅には、地元の新鮮な野菜や加工品が所狭しと並んでいます。レストランやケーキ屋さんでも、地元の食材を使った美味しいものがたくさん！天然鮎の燻製も通年で販売しています。四万十川を望む展望デッキでゆっくりと四万十の風に吹かれる時間を過ごしてみませんか。

「食と自然の宝庫！西土佐エリア！」

停留所道の駅「よって西土佐」 ※滞在時間は、前後する場合があります。
※滞在時間1時間45分で、西土佐をどっぷり楽しもう！

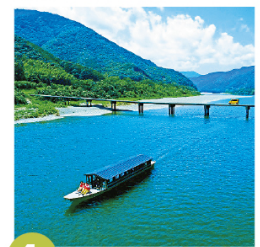
リバーサイド BBQ

手がらで本格BBQ！道の駅よって西土佐併設のBBQサイトが令和4年7月23日にOPENしました！滞在時間に合わせた「川バスショートプラン」で、国内外のコンテストで活躍するインストラクターが監修したBBQを手がらで楽しめます！四万十川を望む絶好のロケーションでレッツBBQ！

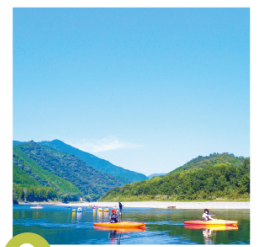
ホテル星羅四万十

よって西土佐から徒歩約15分の四万十川を見下ろす高台にある温泉宿泊施設。自然に囲まれた最高のロケーション！川バス滞在時間を活用し、日帰り入浴はいかがですか？

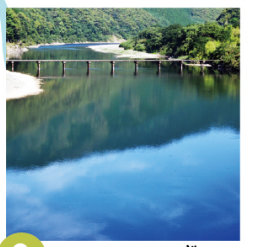
- 日帰り入浴 土日祝 11時～14時
- タオルレンタル・販売あり ■TEL 0880-52-2225
- 日帰り入浴ご利用の際は、事前にフロントで受付をお願いします。



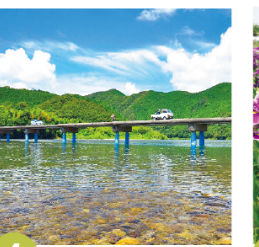
1 四万十川遊覧船
Shimanto River sightseeing boat
周遊Aコースで、四万十川遊覧船をご利用いただけます。(別途乗船料：要予約)



2 半日カヌー体験
Half-day canoeing experience
途中下車Cコースから、かわらっこでカヌー下りツアーに参加できます。(別途体験料：要予約) かわらっこ 0880-31-8400)



3 岩間沈下橋
Iwama chinkabashi
よくポスターやテレビに登場するのが、この沈下橋です。写真撮影をする観光客が多いことでも知られています



4 佐田沈下橋
Sada chinkabashi
四万十川最下流で最長の沈下橋。もっとも観光客になじみのある沈下橋で、シーズン中は、多くの観光客で賑わいます。



5 トンボ自然公園
Dragonfly park
B・Cコースで40分間館内見学・散策が楽しめます。別途入場料：予約不要



6 しまんとおしずり号
Shimanto Ashizuri Bus tour
清流四万十川と四国南端の海の秘境をめぐる周遊観光バスへの乗り換えができます。

周遊Aコース	7:50	中村駅 Nakamura sta	
		新ロイヤルホテル New Royal Hotel Shimanto 四万十市役所 Shimanto City Hall	8:00 発 8:25 着
		高瀬沈下橋 Takase chinkabashi bridge	8:47 発 8:50 着
		かわらっこ Kawarakko	9:50 発
	8:50	勝間沈下橋 Katsuma chinkabashi bridge	※立ち寄りません The bus does not stop here. 10:15 着
		岩間沈下橋 Iwama chinkabashi bridge	10:25 発 10:33 着
		道の駅「よって西土佐」 Roadside station "Yotte Nishi Tosa"	
	10:40	JR 江川崎駅 JR Ekawasaki sta	
	11:00	道の駅「よって西土佐」 Roadside station "Yotte Nishi Tosa"	11:05 着 12:18 発
		岩間沈下橋 Iwama chinkabashi bridge	12:25 着 12:35 発 12:42 着
周遊Bコース	13:08	かわらっこ Kawarakko	13:10 発 13:30 着
		佐田沈下橋 Sada chinkabashi bridge	13:50 発 14:10 着
		トンボ自然公園 四万十川遊覧船 Dragonfly Park	14:50 発
		「しまんとおしずり号」への乗り換えができます！ You can transfer to Shimanto Ashizuri Bus Tour here!	14:55 着
		新ロイヤルホテル New Royal Hotel Shimanto 四万十市役所 Shimanto City Hall	15:00 着
	15:00	中村駅 Nakamura sta	

15:13 (あしずり12号) 岡山行き
It is available to catch a limited express train (Shimanto Ashizuri 12) to Okayama.